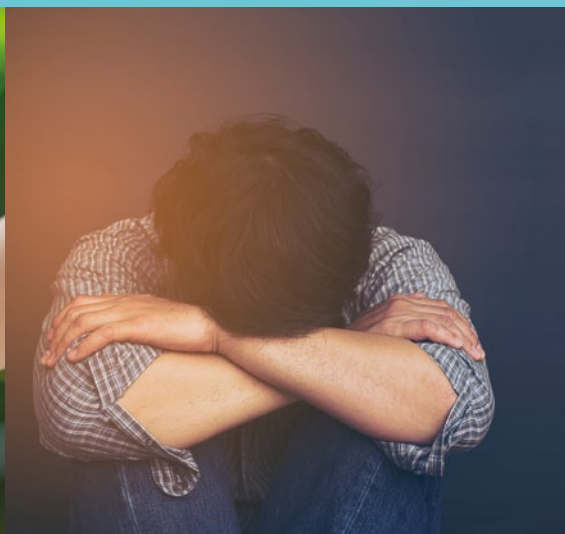


Prévenir la souffrance psychique et le phénomène suicidaire



- > Annonce d'un décès brutal et processus de deuil
- > Sensibilisation au repérage de la souffrance psychique et de la crise suicidaire
- > Soins psychiatriques sans consentement



Annnonce d'un décès brutal et processus de deuil

Mercredi 3 février 18h-20h

Salle des Fêtes de Ploërmel,
5 Rue du Général Giraud

Odile DUVAL, Infirmière (retraîtée),
Unité Médico-Psychologique, Éta-
blissement Public de Santé Mentale
(EPSM) Vannes

Nadine FRENKEL, Présidente et
formatrice Association Echange et
Partage Deuil / Deuil jeunesse

Cette rencontre a pour objectifs de parler de l'annonce d'un décès brutal à des familles, de repérer des pistes pour mieux appréhender ces situations délicates et de trouver certaines réponses à vos interrogations.

Elle sera l'occasion de :

- Partager les expériences et d'échanger sur ces sujets difficiles
- Appréhender l'annonce, les rôles de chacun, l'impact sur les proches endeuillés et sur la personne qui annonce.
- Donner des éléments concrets pour vous aider et vous accompagner dans ces situations, l'annonce à la famille, aux enfants...
- Présenter le processus de deuil et la préparation aux différentes possibilités de réactions, l'impact que joue l'annonce sur le processus de deuil...
- Alimenter vos réflexions et vos pratiques
- Connaître les ressources, notamment sur le territoire

La souffrance psychique peut se traduire de différentes manières : repli sur soi, comportements à risques, passage à l'acte sur soi ou autrui...

Dans le cadre de vos fonctions, vous pouvez être amenés à intervenir auprès de personnes ou de leur entourage rencontrant ces difficultés.

Le Pays de Ploërmel, via son Contrat Local de Santé, œuvre depuis de nombreuses années en matière de prévention.

À ce titre, nous vous proposons un cycle de formation.



Repérage de la souffrance psychique et de la crise suicidaire

Mercredi 17 février 18h30-20h30

Siège D'Oust à Brocéliande Communauté, PA Tirpen, La Paviotaie, Malestroit

Docteur Annie ESSADEK, Psychiatre (retraîtée), EPSM Saint-Avé

Fanny LE DIODIC, Chargée de mission MISACO (MISsion d'accompagnement de Collectifs autour de la prévention de la souffrance psychique et du phénomène suicidaire)

Christophe TOBIE, Cadre de santé, EPSM Saint Avé

Ce temps de formation a pour objectifs de :

- Présenter le collectif MISACO et les actions qu'il mène sur le Pays de Ploërmel,
- Connaître les ressources, notamment sur le territoire,
- Présenter les services de soins,
- Échanger sur ses représentations et sur les idées reçues sur le suicide,
- Transmettre des connaissances sur les traumatismes psychologiques, la souffrance psychique et la crise suicidaire

Soins psychiatriques sans consentement

Formation en construction.

Lieu, date et horaire à définir
À destination des élus, gendarmes, pompiers et médecins
Interventions de l'EPSM et de l'Agence Régionale de Santé (ARS)

Vous pouvez être amené à intervenir lorsqu'une personne présente des troubles mentaux et est menaçante pour elle et/ou pour autrui.

Cette formation a pour objectifs de présenter :

- Les soins sans consentement
- La procédure et les outils inhérents
- Les modalités d'admission en soins sans consentement

L'INSCRIPTION AUX FORMATIONS EST OBLIGATOIRE

Date limite le 25 janvier 2021

Par ailleurs, compte-tenu du contexte sanitaire, le nombre de participant est limité, et à ce jour nous ne pouvons pas vous préciser le nombre exact.

Chacune des formations étant indépendante, n'hésitez pas à vous inscrire à plusieurs formations.



MODALITÉS D'INSCRIPTION

Les inscriptions sont possibles :

- En cliquant sur [ce lien](#)
- En vous inscrivant en ligne sur le site sante.pays-ploermel.fr
- En complétant le formulaire ci-dessous à adresser par mail : sante@pays-ploermel.fr

OU par courrier

PETR Pays de Ploërmel-Cœur de Bretagne

7 rue du Val – Les Carmes

BP 30 555 - 56805 PLOERMEL

Une confirmation de votre inscription vous sera adressée

Cycle de formation : Prévenir la souffrance psychique et le phénomène suicidaire

INSCRIPTION

- Annonce d'un décès brutal et processus de deuil
- Sensibilisation au repérage de la souffrance psychique et de la crise suicidaire
- Soins psychiatriques sans consentement

Nom :

Prénom :

- Élu
- Gendarme
- Pompier

Adresse :

Téléphone :

Courriel :